

ШИФР _____

ВАРИАНТ _____

КОНТРОЛЬНАЯ РАБОТА

ПО ДИСЦИПЛИНЕ
**РЕШЕНИЕ ПРОФЕССИОНАЛЬНЫХ ЗАДАЧ ПО ПРОФИЛЮ
ПОДГОТОВКИ**

ФАКУЛЬТЕТ ФИЛОЛОГИИ, ИСТОРИИ И ОБЩЕСТВОЗНАНИЯ

Ф.И.О. СТУДЕНТА _____

КУРС 4 ГРУППА 22-ЭО-ЗФО

ДАТА ПОВЕРКИ

ОЦЕНКА

ПРЕПОДАВАТЕЛЬ

канд. экон. наук, доцент

Махова А.В.

Роспись преподавателя

Вариант 0

Верны ли следующие утверждения (подчеркните или обведите правильный ответ):

1. Среди лауреатов Нобелевской премии по экономике нет ни одного представителя институционализма.

Да Нет

2. Стабильный экономический рост в противоположность полной занятости не принадлежит к экономическим целям общества.

Да Нет

3. Закон спроса утверждает, что увеличение цены приводит к увеличению величины спроса на данное благо.

Да Нет

4. Если чтение газет для рационального пенсионера Иванова является необходимостью, то он не откажется от него ни при каких обстоятельствах.

Да Нет

5. Закон равенства взвешенных предельных производительностей не может определить положение равновесия производителя.

Да Нет

6. Если владелец фирмы не арендует помещение, а использует свою собственную квартиру, то он увеличивает внутренние издержки, но снижает внешние.

Да Нет

7. Если рыночная цена выше средних издержек монополиста, он может получить больше прибыли, увеличивая выпуск.

Да Нет

8. Монополистическая конкуренция не препятствует входу на рынок и выходу с рынка новых фирм.

Да Нет

9. Работник, нанятый монополией, получает больше, нежели предельный продукт своего труда в денежном выражении.

Да Нет

10. Снижение реальной ставки процента при прочих равных условиях ведет к повышению цены земли.

Да Нет

Выберите правильный ответ:

1. Потребление нефти в США с 1970 по 1974 г., в период "нефтяного шока", выросло с 14,7 млн. баррелей почти в 2 раза. Следовательно, существует положительная связь между ценой нефти и ее потреблением. Какая логическая ошибка допущена в этом утверждении:

- а) нет ошибки, в) при прочих равных условиях,
б) причины и следствия, г) композиции?

2. Критериями разграничения типов экономических систем служат:

- а) форма собственности на ресурсы;
б) тип координационного механизма;
в) уровень благосостояния членов общества;
г) верны ответы а и б.

3. Категория трансакционных издержек выдвинута:

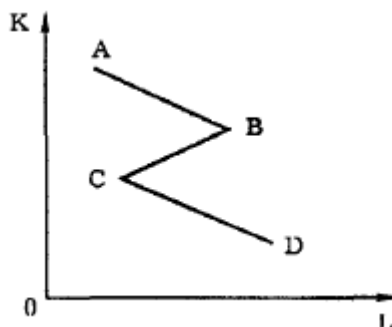
- а) маржиналистами;
б) сторонниками теории прав собственности;
в) марксистами;
г) сторонниками теории общественного выбора.

4. Коля покупает подарки родным на Новый год. Что из следующих утверждений описывает проблему его рационального выбора:

- а) Он купит подарок тогда, когда предельная полезность подарка будет соответствовать его цене;
- б) Он не обращает внимания на цену и руководствуется только своими предпочтениями.
- в) Его бюджет ограничен, поэтому он обращает внимание только на цену.
- г) Коля очень любит своих родных, поэтому принципы рационального выбора к нему не применимы?

5. ABCD — ломаная изокванта. Комбинация факторов на отрезке АВ является:

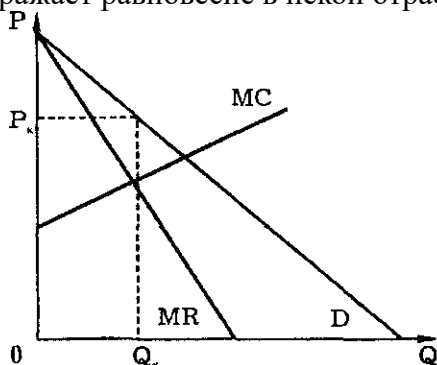
- а) технически неэффективной;
- б) экономически неэффективной;
- в) верны а) и б);
- г) данных недостаточно.



6. Предельные издержки фирмы:

- а) постоянно возрастают;
- б) могут превышать общие издержки;
- в) равны средним издержкам в точке их минимума;
- г) положительны, если общие издержки возрастают.

7. Рисунок изображает равновесие в некоей отрасли экономики:



P_x — равновесная цена;
 Q_x — равновесное количество;
 MC — предельные издержки;
 MR — предельный доход;
 D — линия спроса.

Что можно сказать об этой отрасли:

- а) она монополизирована;
- б) равновесие в отрасли нестабильно,
- в) это конкурентная отрасль;
- г) это олигополия?

8. Что из перечисленного можно объяснить наличием монопольной власти:

- а) относительно высокие цены "кадиллаков" по сравнению с "тойотами";
- б) высокие цены мороженого на чемпионате мира по фигурному катанию,
- в) относительно высокие цены на авиабилеты, если трасса обслуживается одной авиакомпанией;
- г) верны ответы б) и в)?

9. Выбирая объем использования труда, монополист сопоставляет:
- а) предельный продукт труда в денежном выражении и предельные издержки на труд;
 - б) предельный продукт труда и предельные издержки на труд;
 - в) предельный продукт труда в денежном выражении и рыночную цену единицы труда;
 - г) предельный продукт труда и рыночную цену единицы труда.
10. Пусть номинальная ставка процента составляет 20% в месяц, а месячный темп инфляции — 15%. Реальная ставка процента равна:
- а) приблизительно 4,3%;
 - б) приблизительно 6,8%;
 - в) приблизительно 4,7 %;
 - г) данных недостаточно.

Решите задачи:

Задача 1

Шесть подружек: Маша, Даша, Света, Таня, Наташа и Галя — гуляли по улице и, проголодавшись, решили купить по пирожку. При этом Даша была готова заплатить за пирожок 2 руб., Таня и Света — по 5 руб., Галя — 3, Наташа — 6 и Маша — 9 руб. Изобразите кривую спроса на пирожки группы подружек.

Задача 2

Почему в Индии каналы и плотины строят с большим использованием трудовых ресурсов, а в Голландии — с большим использованием машин и механизмов? Какой метод строительства эффективнее? Применимы ли к ним одинаковые критерии технической и экономической эффективности?

Задача 3

В отрасли действуют три фирмы одинакового размера.

Предельные издержки каждой фирмы одинаковы, постоянны и равны 298 руб.

Спрос на продукцию отрасли представлен следующими данными:

Цена, руб. за ед.	1500	1200	900	600	300
-------------------	------	------	-----	-----	-----

Объем спроса, тыс. шт.	300	600	900	1200	1500
------------------------	-----	-----	-----	------	------

Если фирмы объединяются в картель и делят рынок поровну, какова будет равновесная цена и какое количество продукции произведет каждая фирма?

Задача № 4

Определите среднегодовую стоимость основных средств, используя известные вам способы. Данные для решения представлены в таблице 1.1.1 :

Табл. 1.1.1

Показатель	Значение, тыс. руб.
Стоимость на начало года	15000
Стоимость введенных основных средств:	
в марте	200
в июне	150
в августе	250
Стоимость выбывших основных средств:	
в феврале	100
в октябре	300

Задача 5

В цеху машиностроительного предприятия установлено 90 станков. Режим работы цеха двухсменный, продолжительность смены – 8 часов. Годовой объем выпуска продукции – 280 тыс. изделий, производственная мощность цеха – 320 тыс. изделий.

В первую смену работают все станки, во вторую примерно 50% всего станочного парка. Количество рабочих дней в году 260, время фактической работы станка 4000 часов в год. Определите коэффициент сменности, коэффициенты экстенсивной, интенсивной и интегральной загрузки оборудования цеха.

Решение

Задача 6

Рассчитайте годовую и месячную зарплату преподавателя, по ЕТС, работающего в сельской местности, имеющему I квалификационную категорию и, соответственно, 13 разряд оплаты труда. Тарифный коэффициент - 2,618, а месячная ставка з/п по 13 разряду – 3679 руб.

Решение

Задача 7

На основе имеющихся данных заполнить таблицу :

Объём спроса, тыс. шт.	Цена за ед. продукции, руб.	Постоянные издержки, руб.	Переменные Издержки, руб.
1	10	10	3,8
2	9,7	10	7,2
3	9,4	10	10,2
2	9,1	10	3

Решение

Общие издержки руб.	Средние общие издержки руб.	Общий доход руб.	Прибыль руб.

Задача 8

Объем потенциального сбыта. Каков один из сегментов рынка по критерию максимального размера сбыта, исходя из следующих показателей:

Характеристика сегмента	Сегмент	Сегмент	Сегмент
Емкость, тыс. ед.	3000	1800	1300
Предполагаемая доля рынка	1/30	1/20	1/10

Решение